

Rapport faunistique 2024

Zec des Martres



Ensemencement

- Au total, 2375 alevins ont étéensemencés, répartis dans 3 lacs.



Lac	Nombre alevins
Galette, Lac de la	750
Hache, Lac de la	625
Lesclache, Lac de	1000
TOTAL	2375

Résultat incubateur



Merci

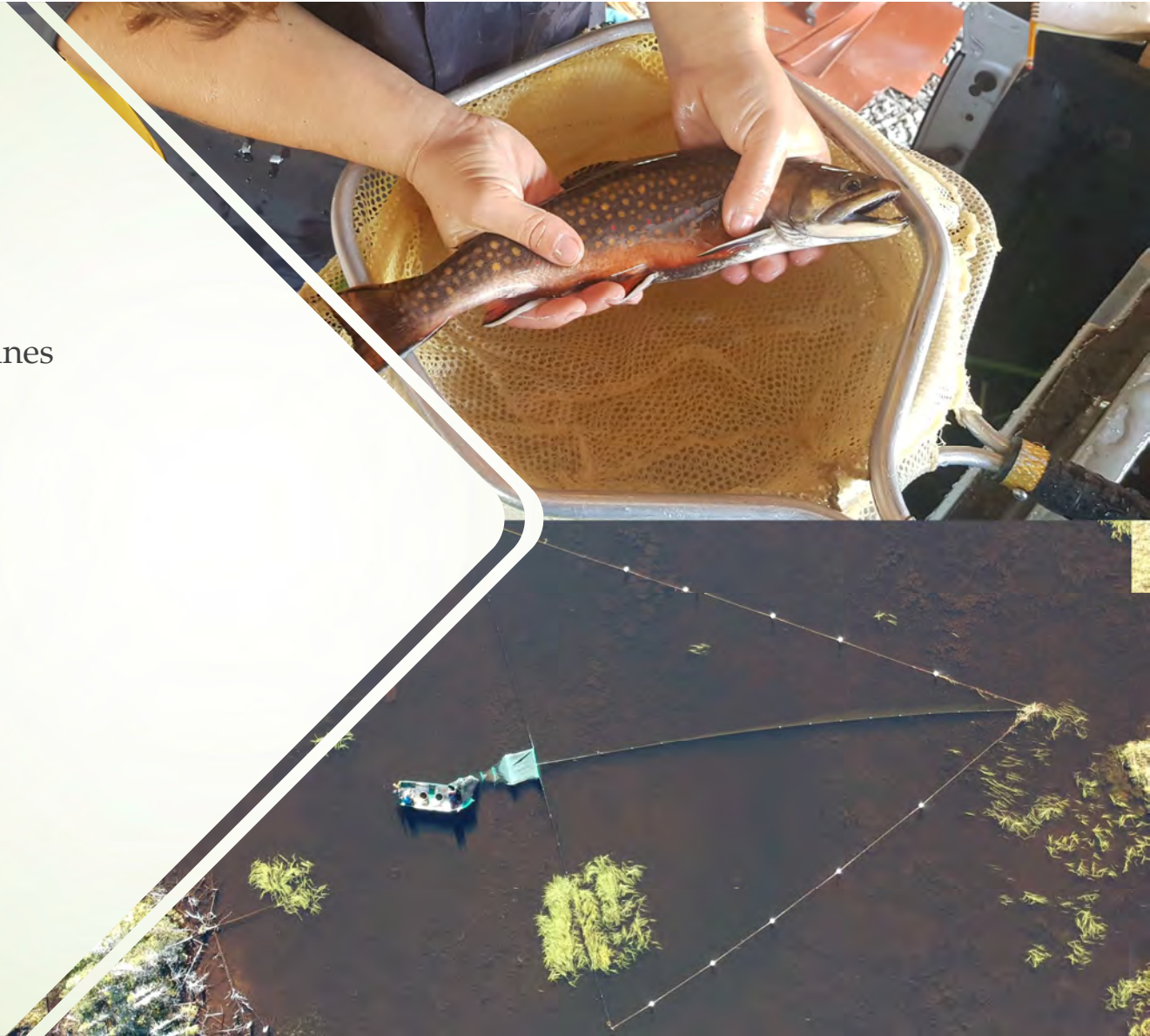
Succès 2,5%

Les raisons du faible taux d'éclosions des œufs sont difficiles à isoler. Il y a eu des bris au printemps 2023, donc il est possible que ce soit la cause.



Capture des géniteurs

- Total de 8 levées de filet sur 3 semaines
- 445 femelles
- 394 mâles
- Total = 839 ombles de fontaine



Reproduction des géniteurs

- 190 femelles frayées.
- Extraction de 52 000 œufs, tous chargés dans l'incubateur du Mercier.



Aménagement lac Barley

- Caisses-frayères (début 2023-fin 2024).
- Lit de gravier (2024).



ADNe et Suivi des populations

- ADNe d'omble chevalier sur le petit lac Malbaie
- Suivi des populations d'omble de fontaine sur le petit lac Barley.
- En collaboration avec les techniciens du ministère.



Physico-chimie

Tableau 1. Paramètres physico-chimiques sur le Petit lac Malbaie en 2024 avec l'appareil YSI PRO DSS. Zmax=ND.

Profondeur	Température (°C)	O2 (mg/L)	pH	Conductivité	Transparence
0,5	18.6	8.99	6.4	28.2	
1	18.6	8.99	6.51	28.1	
2	18.4	9.02	6.79	28.1	
3	18.4	9.02	6.81	28.1	
4	18.3	9.01	6.83	28.2	
5	18.2	8.98	6.86	28.2	
6	18.1	8.98	6.96	29.2	
7	10.9	12.27	7.05	30	7
8	6.8	11.46	6.94	30.4	
9	6	9.76	6.74	30.7	
10	5.7	8.5	6.34	30.7	
11	5.6	8.3	6.23	30.6	
12	5.4	7.9	6.18	30.7	
13	5.4	7.45	6.11	31.1	
14	5.4	7.28	6.06	31.1	
16	5.3	6.95	6.02	31.4	
18	5.1	6.76	6.02	31.4	
20	4.9	6.36	5.99	31.6	
24	4.7	6.01	5.97	31.9	
28	4.5	4.5	5.92	33	
30	4.4	3.74	5.9	34.1	

Tableau 2. Paramètres physico-chimiques récoltés sur le Petit lac Barley en 2024 avec l'appareil YSI PRO DSS. Zmax=ND.

Profondeur	Température (°C)	pH	O2 (mg/L)	Conductivité	Transparence
0.5	18.6	6.62	8.49	28.2	
1	18.6	6.61	8.48	28.2	
2	18.6	6.6	8.46	28.2	2.5
3	17.1	6.25	7.16	27.6	
4	12.9	5.82	5.21	25.6	
5	10	5.8	5.32	26.6	
6	7.7	5.75	5.15	28.4	
7	6.4	5.73	4.8	30.1	
8	5.7	5.71	4.56	31.3	
9	5.3	5.71	3.57	32.9	
10	4.9	5.67	3.49	33.5	
11	4.6	5.62	2.7	34.9	
12	4.4	5.62	1.66	36.4	
13	4.3	5.52	0.44	37.6	
14	4.2	5.57	0.31	39	
16	4.2	5.8	0.27	42.7	

Statistiques chasse

- Ours noir: Arc/arcabète = 1 capture, 3 chasseurs
Arme à feu = 14 captures, 40 chasseurs
- Orignal: Arc/arcabète = 2 Mâles, 113 chasseurs
Arme à feu = 19 Mâles, 313 chasseurs
Poudre noire= aucune capture, 1 chasseur
- Tétras = 147 captures, 163 chasseurs
- Gelinotte = 101 captures, 155 chasseurs
- Lièvre = 26 captures, 121 chasseurs

- Cerf de Virginie: Arc/arcabète = 3 mâles, 8 chasseurs
Arme à feu = 0 capture, 2 chasseurs
Poudre noir = 1 mâle, 1 chasseur



Statistiques pêche

Espèce	Nb prises	Masse totale (kg)	Masse moyenne (g)	Effort (jour-pêcheur)	Succès (poisson/jour-pêcheur)
Omble fontaine	26 124	3 269,14	138	13 961	2,60
Omble chevalier	216	22,33	105	4076	0,04
Total	26 269	3 291,47	-	18 037	-

