



Rapport faunique 2021

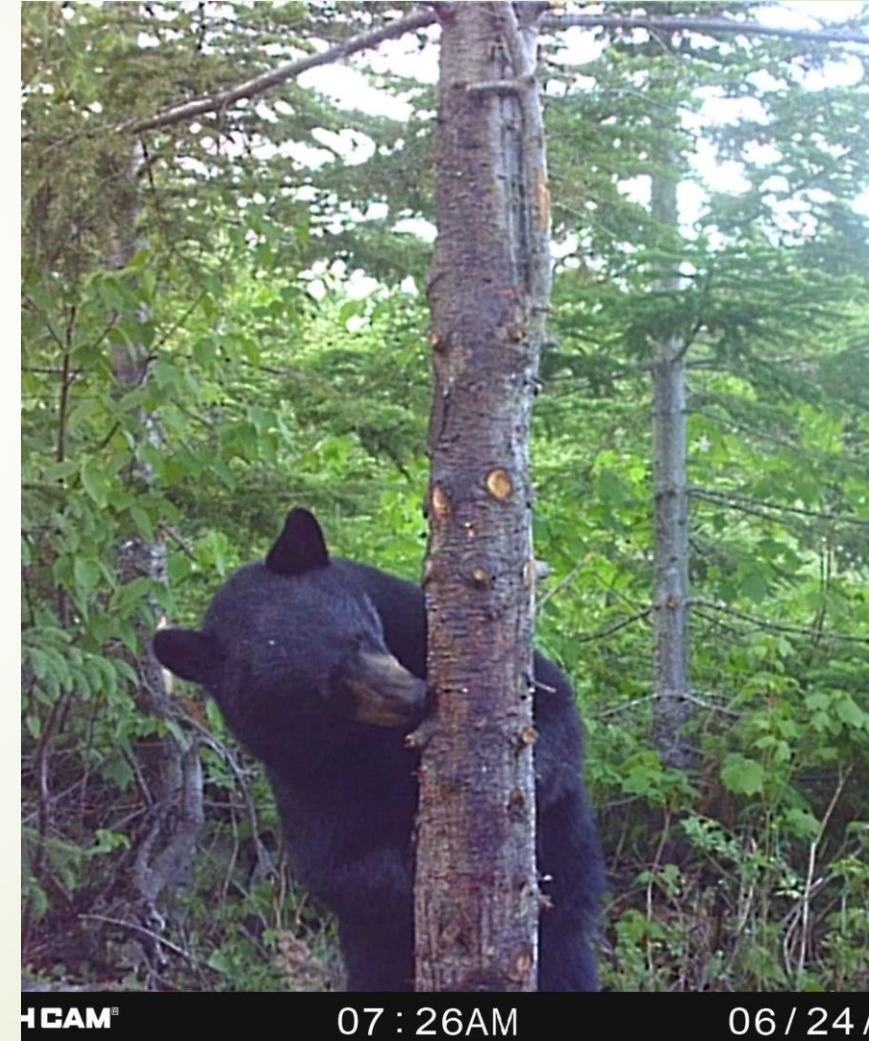
Zec des Martres

Ce projet a bénéficié d'un soutien financier du ministère des Forêts, de la Faune et des Parcs rendu possible notamment grâce aux revenus issus de la vente des permis de chasse, de pêche et de piégeage au Québec

Québec 

Nouvelle offre de chasse!

Sites pour la chasse à l'ours disponibles en location comprenant un mirador et un baril/pneu appâté régulièrement



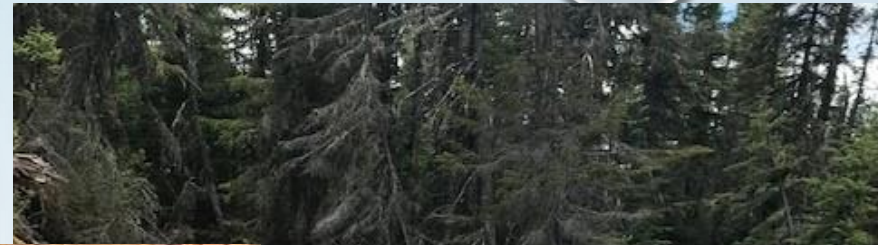
Statistiques printemps 2021

- Nombre chasseurs: 54
- Ours abattus: 14 (dont 2 trappés)
- Mâles=6 Femelles=7 Indéterminé=1



ENSEMENCEMENT

- LACS ENSEMENCÉS: 38
- NOMBRE D'ALEVINS TOTAL: 30 900



Quantité d'alevins d'omble de fontaine ensemencés par lac à l'été 2021 sur la Zec des Martres

Lac	Nombre d'alevins	Lac	Nombre d'alevins
Fauvette (de la)	500	Faisan (du)	500
Grive (de la)	500	Harfang (du)	500
Colibri (du)	500	Écarté	500
Baptiste	500	Rameau	1300
Josée-Marie	900	Baie (de la)	2000
Jaseur (du)	500	Hache (de la)	2000
Alouette (de l')	500	Resche	2000
Elyse (Petit)	500	Haute-Ville	1500
Employés civils (des)	1000	Haute-Ville (Petit)	500
Écluse (À l')	2000	Tour (de la)	500
Barley (Petit)	1000	Pouliot	500
Panache	600	Bonhomme (Premier)	500
Grue (de la)	600	Cygne (du)	500
Colin (du)	600	Mouette (de la)	500
Courlis (du)	750	Sterne (de la)	500
Cobra	1200	Foulon (Premier)	1000
Aimé	750	Foulon (Quatrième)	750
Dindon	500	Lunettes	750
Office (de l')	600	Pas de Truite	600

RÉSULTATS INCUBATEURS EN RUISSEAUX

- INCUBATEUR LESCLACHE= 9869 ALEVINS (71% SUCCÈS)
- INCUBATEUR GALETTE= 5954 ALEVINS (46% SUCCÈS)



Le succès de l'incubation est calculé à partir des œufs morts présents dans l'incubateur p/r au nombre d'œufs implantés à l'automne

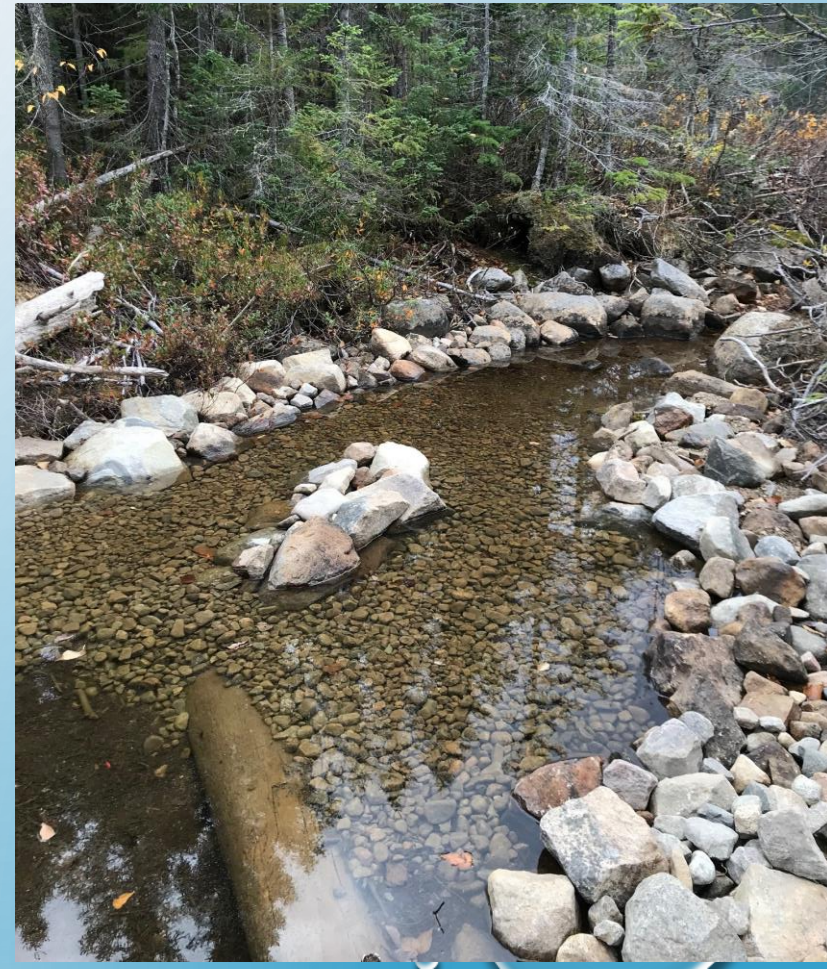
AMÉNAGEMENTS

- AMÉNAGEMENT DE 4 FRAYÈRES: LAC AIMÉ, PETIT LAC BARLEY, LAC DU COQ ET LAC DU CAMP
- DÉMANTÈLEMENT DE BARRAGES DE CASTORS: LAC DES MOUCHES, LAC NEPTON, LAC DU COQ, FOULON 1



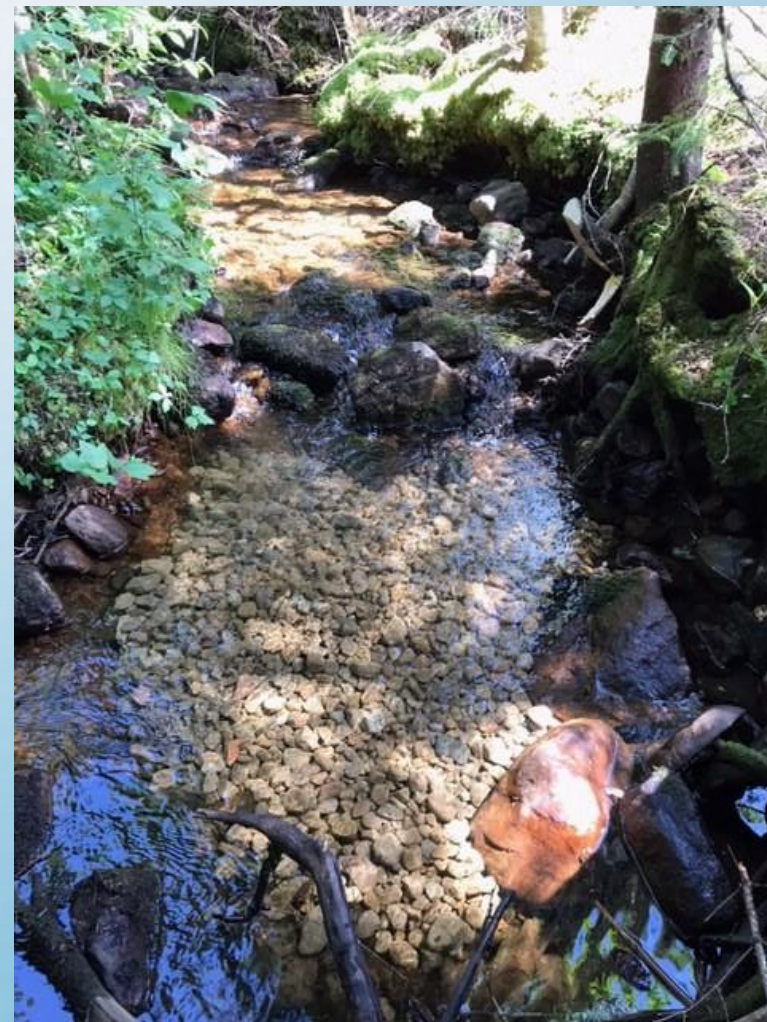
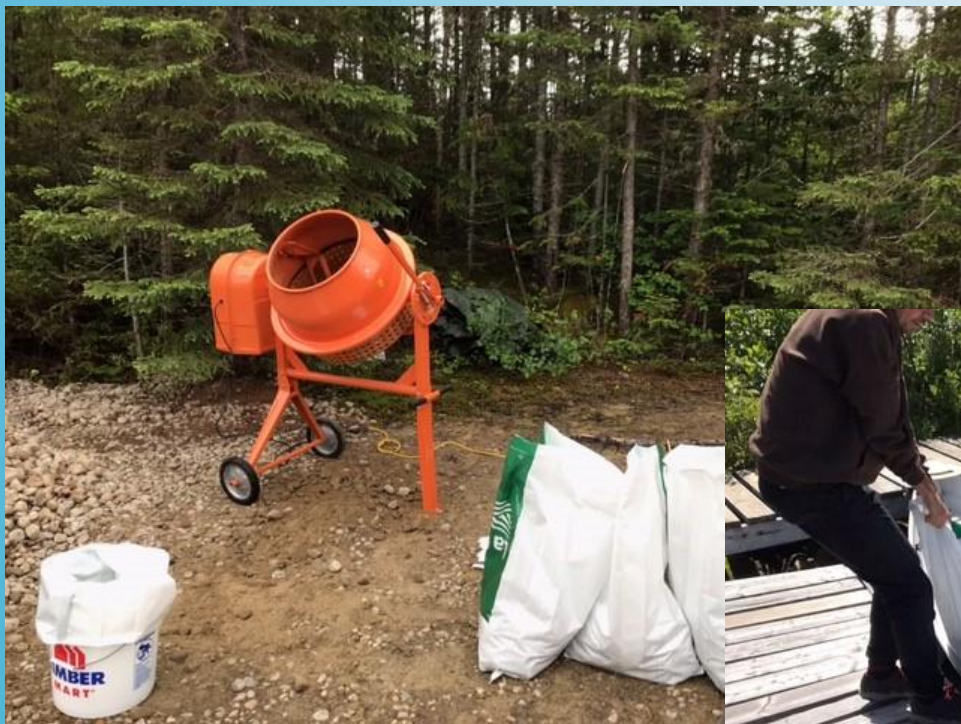
FRAYÈRE AU LAC AIMÉ

POUR RÉTABLIR LA FRAYÈRE DÉTRUITE PAR UN BARRAGE DE CASTOR



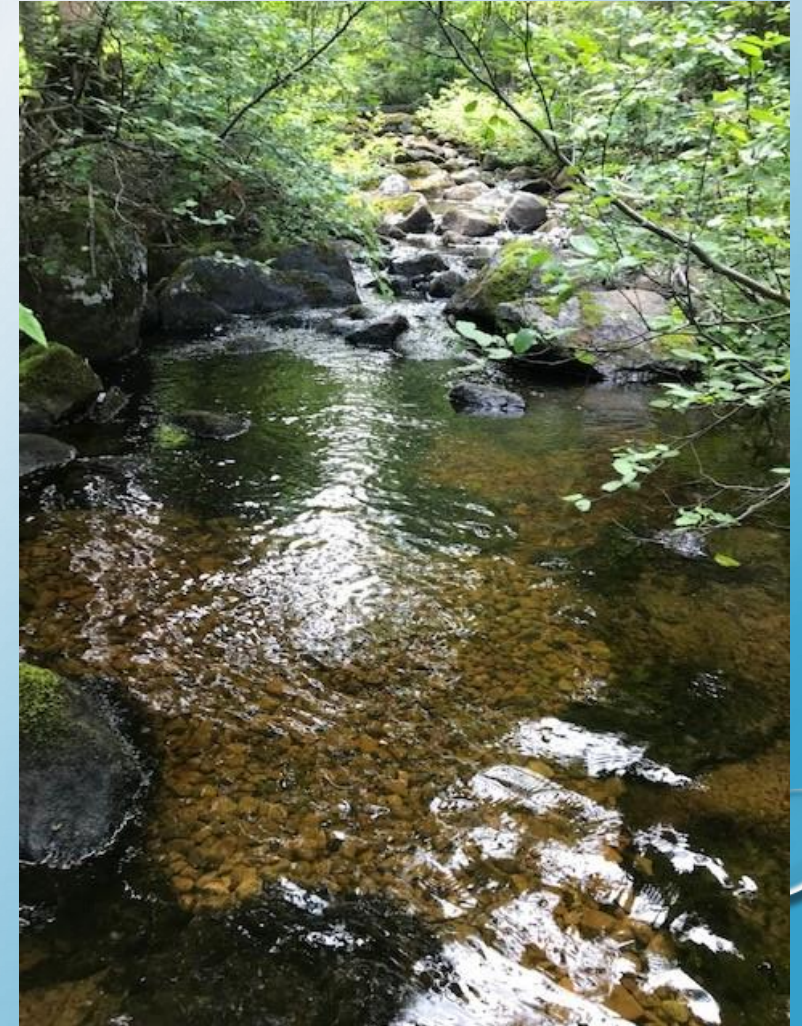
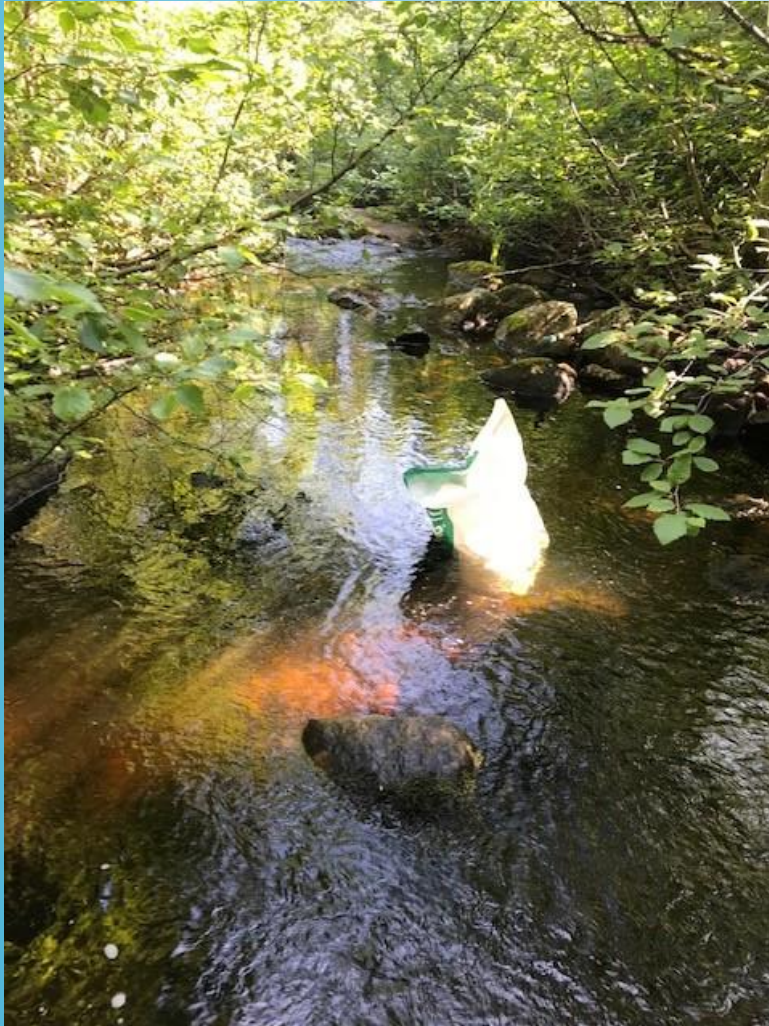
FRAYÈRE AU PETIT LAC BARLEY

AJOUT DE 4 LITS DE GRAVIER POUR BONIFIER LA FRAYÈRE EXISTANTE CAR PEU DE SUBSTRAT ADÉQUAT



FRAYÈRE AU LAC DU COQ

AJOUT DE 2 LITS DE GRAVIER POUR AUGMENTER LE NOMBRE DE SITES DE REPRODUCTION



FRAYÈRE AU LAC DU CAMP

AMÉNAGEMENT D'UNE FRAYÈRE EN LAC CAR AUCUN SITE DE REPRODUCTION DISPONIBLE

MERCI À M. DENIS LAPOINTE ET SA CONJOINTE POUR LEUR CONTRIBUTION!



Capture des géniteurs pour la reproduction

Mâles = 675 Femelles = 694 Total = 1369



Fraie des géniteurs

- ▶ Un total de 348 femelles ont été utilisées, donnant 151 043 oeufs



Chargement incubateurs

- ▶ Incubateur Mercier (principal): 112 140 œufs implantés
- ▶ Incubateur la Galette (ruisseau): 20 843 œufs implantés
- ▶ Incubateurs Lesclache (ruisseau): 18 060 œufs implantés



Statistiques pêche

Espèce	Nb captures	Nb pesés	Poids moyen (kg)	Effort (jour-pêcheur)	Succès (poissons/jour-pêcheur)
Omble chevalier	151	105	0,112	1 764	0,525
Omble de fontaine	31 630	21 877	0,151	13 569	3,40
Total	31 781	22 982			

Statistiques complets par lac disponibles sur le site web dans la section <<activités>>, puis <<pêche>>

→ Pêche hivernale= 31 captures, effort de 47 jour-pêcheurs et succès de 0,66 poissons/jour-pêcheur

Statistiques chasse - Orignal

- ▶ Arme à feu: 65 orignaux abattus (24 Mâles, 36 Femelles, 5 Veaux)
- ▶ Arc-arbalète: 3 orignaux abattus (2 Mâles, 1 Femelle)



Statistiques chasse – Petit gibier

- ▶ Gélinotte huppée: 205
- ▶ Tétras du Canada: 287
- ▶ Lièvre d'Amérique: 144



Statistiques chasse – Cerf de Virginie

- ▶ Arc-arbalète = 3 chevreuils abattus
- ▶ Arme à feu = 3 chevreuils abattus

Statistiques complets disponibles sur le site web dans la section <<activités>>, puis <<chasse>>

